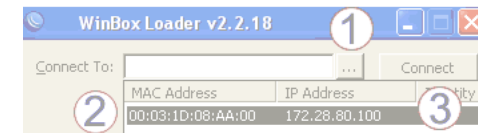
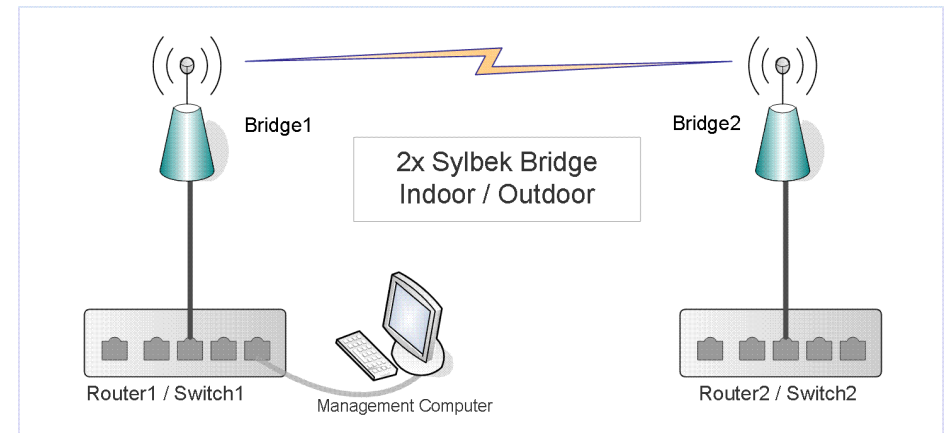


1. Verbinden Sie Bridge_1 mit Ihrem Switch oder Internet Router und anderen Bridge_2 mit anderem Switch.
2. Verbinden Sie Ihren Management Computer mit Ihrem Switch oder Internet Router.
3. Laden Sie die Verwaltungssoftware <https://sylbek.eu/hotspot.zip> und entpacken Sie sie, schliesslich öffnen Sie Hotspot-Management (Winbox).
4. Über Hotspot-Management, Winbox (siehe Abbildung oben) suchen Sie Bridge, durch klicken auf '...' Button (1), danach auf MAC-Adresse (2) und 'Connect' (3)
5. Zugangsdaten für Hotspot Management finden Sie als Aufkleber bei Gerät/Verpackung. Ändern Sie das Passwort unter: /System/Password
6. Bridge Wireless Einstellungen können Sie anpassen unter /Wireless/Interfaces/wlan1 Beim Doppelklicken finden Sie SSID (Netzwerk Name), Channel unter Frequency usw..
7. WPA Schlüssel finden Sie unter /Wireless/Interfaces/Security Profiles/WPA
8. Vor der Ausrichtung können Sie die Sendeleistung/Reichweite eventuell erhöhen durch auswählen von 'manual-tpower' unter /wlan1/Advanced Mode/Frequency Mode. Danach sollten Sie sie wieder auf 'regulatory-domain' zurückstellen
9. Weitere Informationen finden Sie unter integriertem /Manual
10. Für Ihre Installation Fragen stehen wir Ihnen gern auch telefonisch zur Verfügung



1. Connect the Bridge_1 with your switch or internet router, connect other Bridge_2 with another switch
2. Connect your Management Computer with your switch or internet router
3. Download the management software from <https://sylbek.eu/hotspot.zip> unpack and start the Hotspot-Management (Winbox)
4. Over Hotspot-Management / Winbox (see graphic above) search for bridge, click on '...' button (1), than on MAC-Address (2) and 'Connect' (3)
5. Access data for hotspot management are attached at the unit/packing, as a sticker. Change the password under: /System/Password
6. Bridge settings and changes are to be done under: /Wireless/Interfaces/wlan1 Through double click you can find SSID, Frequency and so on..
7. WPA Key you can find under /Wireless/Interfaces/Security Profiles/WPA
8. Before alignment you may want to increase the range/transmit power. Select 'manual-tpower' under /wlan1/Advanced Mode/Frequency Mode. Afterwards you should reset it again to 'regulatory-domain'
9. Further Information you can find in the integrated /Manual
10. For your installation questions, telephone support is also available