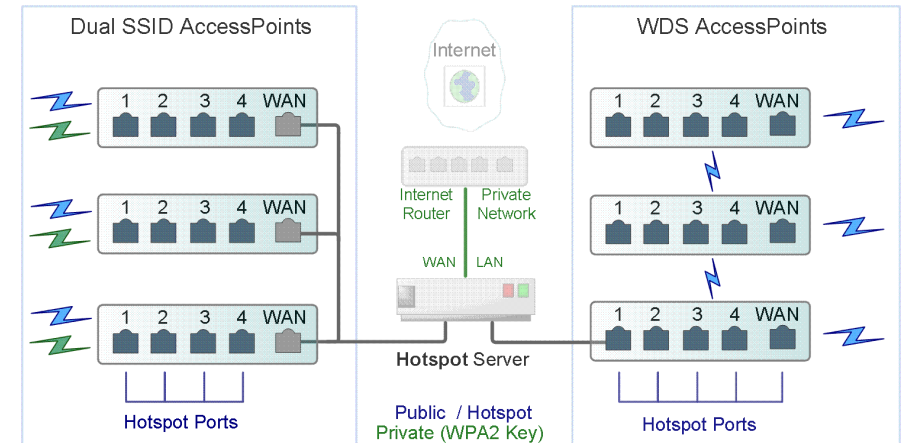


1. Schliessen Sie den AccessPoint WAN–Port an das Hotspot Gerät (siehe Zeichnung).
2. Bei WDS verbinden Sie per Kabel einen AccessPoint, positionieren Sie 2. AccessPoint in der Reichweite von 1. und 3. Accesspoint usw.
3. Sie müssen keine Änderungen an Konfiguration von AccessPoint vornehmen, jedoch ist zu empfehlen das Sie Passwort ändern.
4. Um AccessPoints zu konfigurieren verbinden Sie Ihren Computer mit einem Port 1–4. Zum Schutz von DualSSID AccessPoints wird die Konfiguration über Ports 1–4 nach 1 Stunde (Uptime) deaktiviert. Diese können Sie jedoch immer über das 'grüne Netzwerk' konfigurieren.
5. Geben Sie Ihrem Computer eine feste IP Adresse im Bereich von AccessPoint. Z.B. 172.28.80.2 wenn AccessPoint IP 172.28.80.101 ist. AccessPoint IP Adresse und Zugangsdaten finden Sie als Aufkleber bei der jeweilige AccessPoint Verpackung.
6. Geben Sie im Browser die IP–Adresse vom Accesspoint ein und loggen Sie ein mit den Zugangsdaten
7. Passwort ändern können Sie unter Administration/Management. Kanal und Netzwerknamen (SSID) unter Wireless/Basic Settings.
8. Durch Hardware–Reset (30 Sek. gedrückt halten nach dem Einschalten) können Sie Sylbek Auslieferungszustand wiederherstellen
9. Für Ihre Installation Fragen stehen wir Ihnen gern auch telefonisch zur Verfügung.



1. Connect the Access Point WAN–Port to the Hotspot Device (see Drawing).
2. Connect one WDS Accesspoint with cable, position unit 2 in the range of 1 and 3 etc.
3. There is no need to change the standard Access Point configuration. It is however recommended to change the default password.
4. To configure the Access Point your Computer with any port 1–4
To protect DualSSID AccessPoints configuration through ports 1–4 will be disabled after 1 hour uptime, however you can always do it through the 'green network'.
5. You will need to give your PC a static IP address in the range of the Access Point. If the Access Point IP is 172.28.80.101 then set your PC IP to 172.28.80.2 for example. You can find the IP address and login data of the unit on a sticker attached to the packaging.
6. Type to the browser IP–Address of Access Point and login with your Username and Password.
7. You can change the default password in Administration/Management. SSID and channel can be changed in Wireless/Basic Settings.
8. With Hardware–Reset (press and hold 30 sec.after switch on) you can restore Sylbek delivery settings.
9. For your installation questions, telephone support is also available.