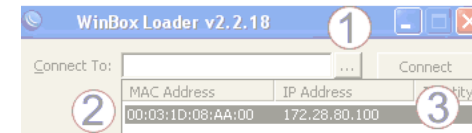
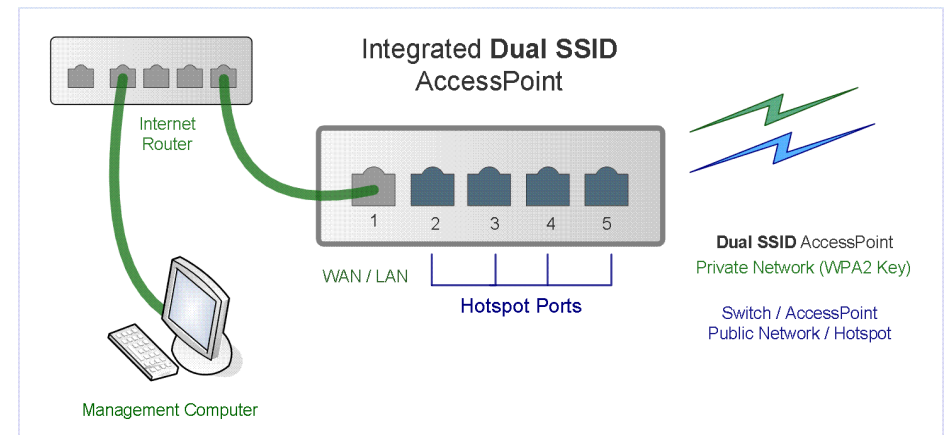


1. Schliessen Sie den WAN-Port vom AccessPoint an Ihrem Internet Router
2. Verbinden Sie Ihren Management Computer auch an Ihrem Internet Router
3. Laden Sie die Verwaltungssoftware <https://sylbek.eu/hotspot.zip> und entpacken Sie sie, schliesslich öffnen Sie Hotspot-Management (Winbox).
4. Über Hotspot-Management, Winbox (siehe Abbildung oben) suchen Sie AccessPoint, durch klicken auf '...' Button (1), danach auf MAC-Adresse (2) und 'Connect' (3)
5. Zugangsdaten für Hotspot Management finden Sie als Aufkleber bei Gerät/Verpackung. Ändern Sie das Passwort unter: /System/Password
6. AccessPoints Wireless Einstellungen können Sie anpassen unter /Wireless/Interfaces/wlan1 bzw wlan2
Beim Doppelklicken finden Sie SSID (Netzwerk Name), Chanel unter Frequency usw..
7. WPA Schlüssel für das Private Netzwerk (wlan2) finden Sie unter 'Security Profiles'
8. Weitere Informationen finden Sie unter integriertem /Manual
9. Für Ihre Installation Fragen stehen wir Ihnen gern auch telefonisch zur Verfügung



1. Connect WAN-Port of the access point into your Internet Router
2. Connect your Management Computer also with your Internet Router
3. Download the management software from <https://sylbek.eu/hotspot.zip> unpack and start the Hotspot-Management (Winbox).
4. Over Hotspot-Management / Winbox (see graphic above) search for access point, click on '...' button (1), than on MAC-Address (2) and 'Connect' (3)
5. Access data for hotspot management are attached at the unit/packing, as a sticker. Change the password under: /System/Password
6. Access points settings and changes are to be done under: /Wireless/Interfaces/wlan1 or wlan2
Through double click you can find SSID, Frequency and so on..
7. WPA Key of the Private Network (wlan2) you can find under 'Security Profiles'
8. Further Information you can find in the integrated /Manual.
9. For your installation questions, telephone support is also available.