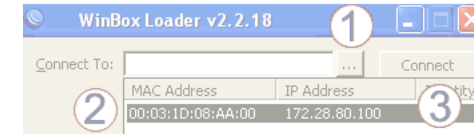
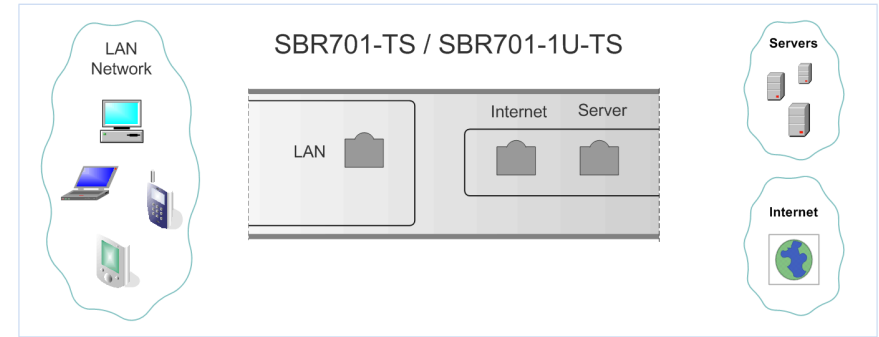


1. Laden Sie die Traffic Shaper Management Software von <https://sylbek.eu/ts.winbox.zip> und entpacken Sie sie
2. Schliessen Sie Traffic Shaper Gerät an Ihrem Netzwerk an wie das Bild oben zeigt, oder zuerst Ihren Konfiguration Computer auf LAN-Port.
3. Starten Sie ts.winbox.exe (siehe Abbildung oben), suchen Sie VPN Gerät, durch klicken auf '...' Button (1), danach auf MAC-Adresse (2) und 'Connect' (3) Sie können ausserdem übers WEB verbinden durch Eingabe der IP-Adresse im Browser Loggen Sie (in Winbox) als **admin** mit dem Passwort **pass** ein. Ändern Sie unbedingt das Passwort unter `/Winbox/System/Password`
4. Wählen Sie Ihre Bandbreite aus unter `/Winbox/Queues/Queue Tree` für Download und Upload. Die Werte können Sie anpassen, schreiben Sie 'k' für Kilobit und 'M' und Megabit. Aktivieren Sie diese (enable mit rechter Maustaste) und Rest deaktivieren (disable).
5. Für den Bridge-Modus müssen Sie keine weiteren Einstellungen vornehmen. Wenn Sie noch Dienste Priorisierung vornehmen wollen laden Sie Firewall durch markieren von `/Winbox/Files/sylbek-t.shaper-bridge-firewall.backup` und dann klicken Sie Restore
6. Nach RESTORE und System Neustart wiederholen Sie Punkt 4. Passen Sie die Bandbreite an für alle Dienste (VoIP, HTTP, Other, P2P).
7. Weitere Informationen finden Sie unter `/Winbox/Manual`
8. Für Ihre Fragen stehen wir Ihnen gern auch telefonisch zur Verfügung.



1. Download the Traffic Shaper management software from <https://sylbek.eu/ts.winbox.zip> extract it
2. Connect the traffic shaper unit to your network as shown in the above diagram or at least connect your configuration computer to the LAN port.
3. Start ts.winbox (see graphic above) search for VPN device, click on '...' button (1), than on MAC-Address (2) and 'Connect' (3) You can connect also through WEB typing the IP-Address in browser Log in (in Winbox) as **admin** with the password **pass** It is highly recommended that you change this password under `/Winbox/System/Password`
4. Select and set your required bandwidth for download and upload under `/Winbox/Queues/Queue Tree`. You may need to adjust the rate values, use a 'k' for kilobit and an 'M' for megabit. Enable these settings (with right click) and disable the rest.
5. No extra settings are required for the bridge mode. If you intend to prioritise other services then load the Firewall by selecting: `/Winbox/Files/sylbek-t.shaper-bridge-firewall.backup` and restore it.
6. After using restore and performing a system reboot, repeat Step 4. Set then the bandwidth for all services (VoIP, HTTP, Other, P2P).
7. Further information can be found under `/Winbox/Manual`
8. Telephone support is available should you have any more questions.